

# СВЕТОВОЗВРАЩАТЕЛИ РАЗЛИЧНЫХ ВИДОВ ОБЫЧНО РАЗМЕЩАЮТ НА:



верхней одежде,  
обуви, шапках

рюкзаках,  
сумках

велошлемах и специальной  
защитной амуниции  
велосипедиста и роллера

колясках, роликах,  
велосипедах,  
самокатах





# РЕКОМЕНДАЦИИ ПО РАЗМЕЩЕНИЮ СВЭ НА ОДЕЖДЕ:

**СВЭ должны быть видны с каждой стороны:** с боков, спереди и сзади. Это можно обеспечить, используя два браслета на руках или по одному СВЭ с каждой стороны



Крепить СВЭ стоит на высоте около **80–100 см** от земли, то есть на бёдрах или груди у взрослого или на уровне **плеч и головы у ребёнка** – так водитель заметит свет раньше



Наиболее эффективный вариант – покупка той одежды, которая уже **защищена специальной лентой** с качествами световозвращателя

Можно использовать световозвращающие термонаклейки



**ПОМНИТЕ: СВЕТОВОЗВРАЩАТЕЛИ ЭФФЕКТИВНЫ ПРИ УСЛОВИИ СОБЛЮДЕНИЯ ПРАВИЛ ДОРОЖНОГО ДВИЖЕНИЯ!**



Чем ближе цвет световозвращателя к белому тем ярче его световозвращение



**Не рекомендуется** выбирать световозвращатели с темными (синими, черными) цветами

*Лучшим вариантом СВЭ является лента шириной не менее 7 см – стоит разместить хотя бы один такой предмет на одежде, остальные могут быть другой формы и меньшего размера.*

**Лучше всего иметь на себе не менее четырёх световозвращателей**



Предпочтение отдайте **белому, жёлтому и оранжевому** цветам





 15-25  
секунд

350 метров

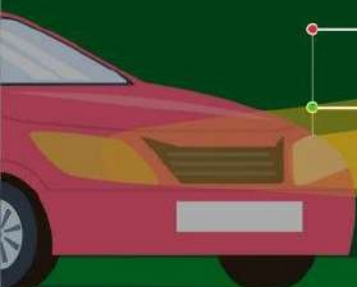
При движении автомобиля с дальним светом фар дистанция, на которой пешеход становится виден, **с применением световозвращателей** увеличивается со **100** метров до **350** метров. Это даёт водителю **15–25** секунд для принятия решения





При движении с **ближним светом фар** водитель способен увидеть пешехода на дороге на расстоянии 25–50 метров

**25–50 м**



**150–200 м**

Если пешеход **применяет световозвращатель**, то это расстояние увеличивается до 150–200 метров